

# Recreatie · tussen · hout

**BENG  
ready**

## Uitgangspunten installatie

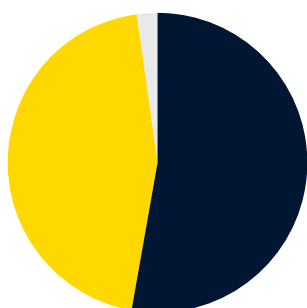
- Elektrische radiatoren
- Warmtepompboiler ventilatie & buitenlucht
- Ventilatiesysteem D
- Drie PV-panelen van 450 WP op zuid

## Uitgangspunten bouwkundig

- Op basis van een woning van ca. 51 m<sup>2</sup>
- Tussenwoning
- Houtskeletbouw, berekend volgens Bijlage B
- Luchtdoorlaten Qv10 = 0,5
- Isolatiewaarden volgens bouwbesluit
- Triple glas Uw/Ud = 1,3 W/m<sup>2</sup>.K
- Zonwerend glas in verband met TO-juli
- Screens op zuid



## Samenvatting



- Verwarming 53%
- Warm tapwater 45%
- Ventilatoren 2%

	Eis	Resultaat
Behoefte (kWh/m <sup>2</sup> )	< 65,05	40,12 ✓
Fossiel (kWh/m <sup>2</sup> )	< 30,00	28,30 ✓
Hernieuwbaar (%)	> 50%	59,60 ✓
TO <sub>juli,max</sub>	< 1,20	0,06 ✓
Energie <span>­</span> label		A+++

Alle berekeningen zijn in UNIEC 3.3.7.0 uitgevoerd

# Recreatie · tussen · hout

## Gebruikte producten



Elektrische radiator  
Sublime



Warmtepompboiler  
Dynamis

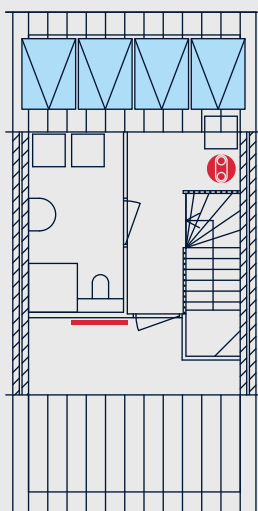
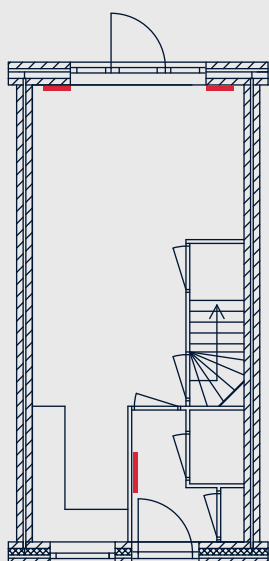


Ventilatiesysteem D



PV-panelen

## Plattegrond



Alle concepten zien?  
Scan de QR-code.

# Recreatie · tussen · hout

**BENG  
ready**

## Uitgangspunten installatie

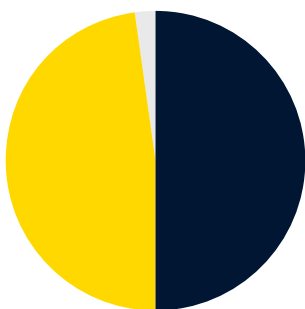
- Elektrische radiatoren
- Elektrische doorstomer met douche-warmteterugwinsysteem
- Ventilatiesysteem D
- Vier PV-panelen van 450 WP op zuid

## Uitgangspunten bouwkundig

- Op basis van een woning van ca. 51 m<sup>2</sup>
- Tussenwoning
- Houtskeletbouw, berekend volgens Bijlage B
- Luchtdoorlaten Qv10 = 0,5
- Isolatiewaarden volgens bouwbesluit
- Triple glas Uw/Ud = 1,3 W/m<sup>2</sup>.K
- Zonwerend glas in verband met TO-juli
- Screens op zuid



## Samenvatting



- Verwarming 50%
- Warm tapwater 48%
- Ventilatoren 2%

	Eis	Resultaat
Behoefte (kWh/m <sup>2</sup> )	< 65,05	40,12 ✓
Fossiel (kWh/m <sup>2</sup> )	< 30,00	19,47 ✓
Hernieuwbaar (%)	> 50%	69,90 ✓
TO <sub>juli,max</sub>	< 1,20	0,06 ✓
Energie <span>­</span> label		A+++

Alle berekeningen zijn in UNIEC 3.3.7.0 uitgevoerd

# Recreatie · tussen · hout

## Gebruikte producten



Elektrische radiator  
Sublime



Elektrische  
doorstomer Focus

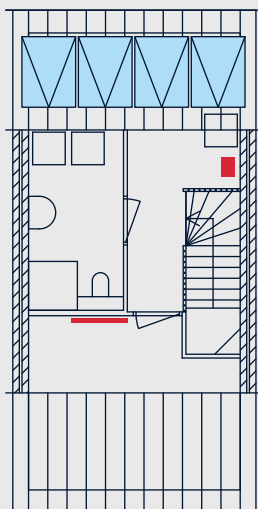
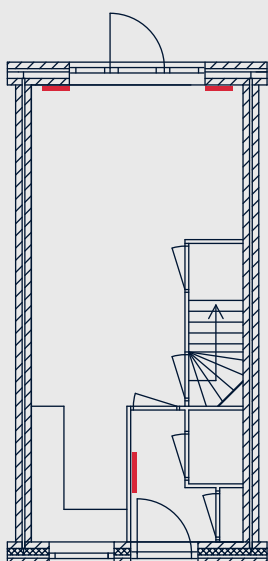


Ventilatiesysteem D



PV-panelen

## Plattegrond



Alle concepten zien?  
Scan de QR-code.

# Recreatie · tussen · hout

**BENG  
ready**

## Uitgangspunten installatie

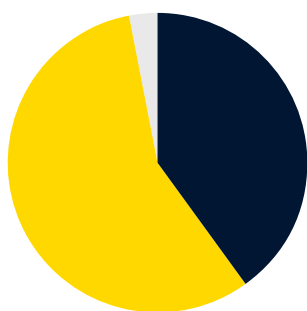
- Elektrische radiatoren
- Warmtepomp lucht/water forfaitair berekend met ingebouwd voorraadvat
- Vloerverwarming
- Verwarming in meerdere zones
- Ventilatiesysteem D
- Twee PV-panelen van 450 WP op zuid

## Uitgangspunten bouwkundig

- Op basis van een woning van ca. 51 m<sup>2</sup>
- Tussenwoning
- Houtskeletbouw, berekend volgens Bijlage B
- Luchtdoorlaten Qv10 = 0,5
- Isolatiewaarden volgens bouwbesluit
- Triple glas Uw/Ud = 1,3 W/m<sup>2</sup>.K
- Zonwerend glas in verband met TO-juli
- Screens op zuid



## Samenvatting



- Verwarming 40%
- Warm tapwater 57%
- Ventilatoren 3%

	Eis	Resultaat
Behoefte (kWh/m <sup>2</sup> )	< 65,05	41,17 ✓
Fossiel (kWh/m <sup>2</sup> )	< 30,00	26,78 ✓
Hernieuwbaar (%)	> 50%	59,80 ✓
TO <sub>juli,max</sub>	< 1,20	0,33 ✓
Energie label		A+++

Alle berekeningen zijn in UNIEC 3.3.7.0 uitgevoerd

# Recreatie · tussen · hout

## Gebruikte producten



Elektrische radiator  
Sublime



Warmtepomp Dynamis  
Tower Monoblock



Vloerverwarming

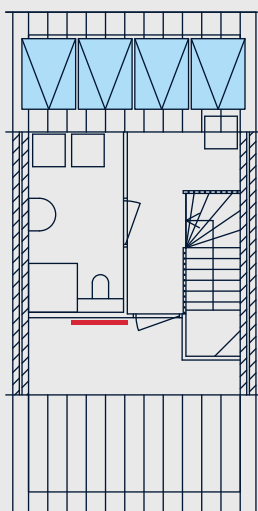
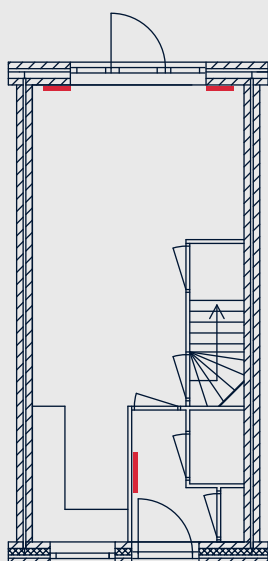


Ventilatiesysteem D



PV-panelen

## Plattegrond



Alle concepten zien?  
Scan de QR-code.

# Recreatie · tussen · hout

**BENG  
ready**

## Uitgangspunten installatie

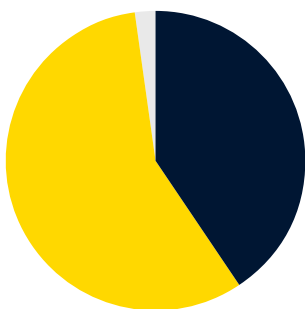
- Elektrische radiatoren
- Elektrische boiler met douche-warmteterugwinsysteem
- Ventilatiesysteem D
- Vijf PV-panelen van 450 WP op zuid

## Uitgangspunten bouwkundig

- Op basis van een woning van ca. 51 m<sup>2</sup>
- Tussenwoning
- Houtskeletbouw, berekend volgens Bijlage B
- Luchtdoorlaten forfaitair berekend
- Isolatiewaarden volgens bouwbesluit
- Triple glas Uw/Ud = 1,3 W/m<sup>2</sup>.K
- Zonwerend glas in verband met TO-juli
- Screens op zuid



## Samenvatting



- Verwarming 41%
- Warm tapwater 57%
- Ventilatoren 2%

	Eis	Resultaat
Behoefte (kWh/m <sup>2</sup> )	< 65,05	40,12 ✓
Fossiel (kWh/m <sup>2</sup> )	< 30,00	23,90 ✓
Hernieuwbaar (%)	> 50%	70,30 ✓
TO <sub>juli,max</sub>	< 1,20	0,06 ✓
Energie label		A+++

Alle berekeningen zijn in UNIEC 3.3.7.0 uitgevoerd

# Recreatie · tussen · hout

## Gebruikte producten



Elektrische radiator  
Sublime



Elektrische boiler  
Saga

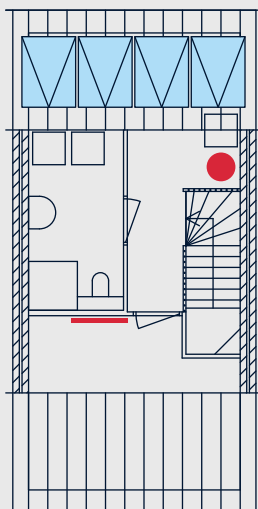
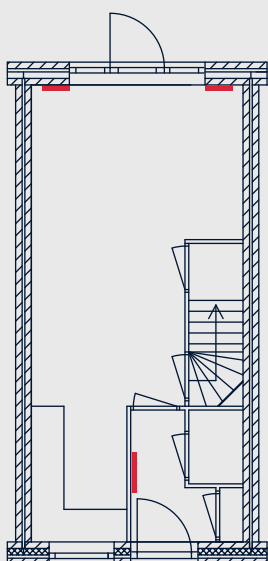


Ventilatiesysteem D



PV-panels

## Plattegrond



Alle concepten zien?  
Scan de QR-code.